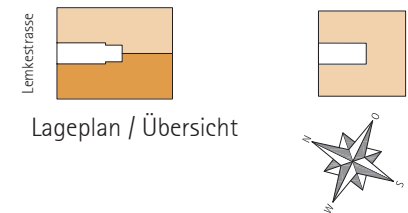
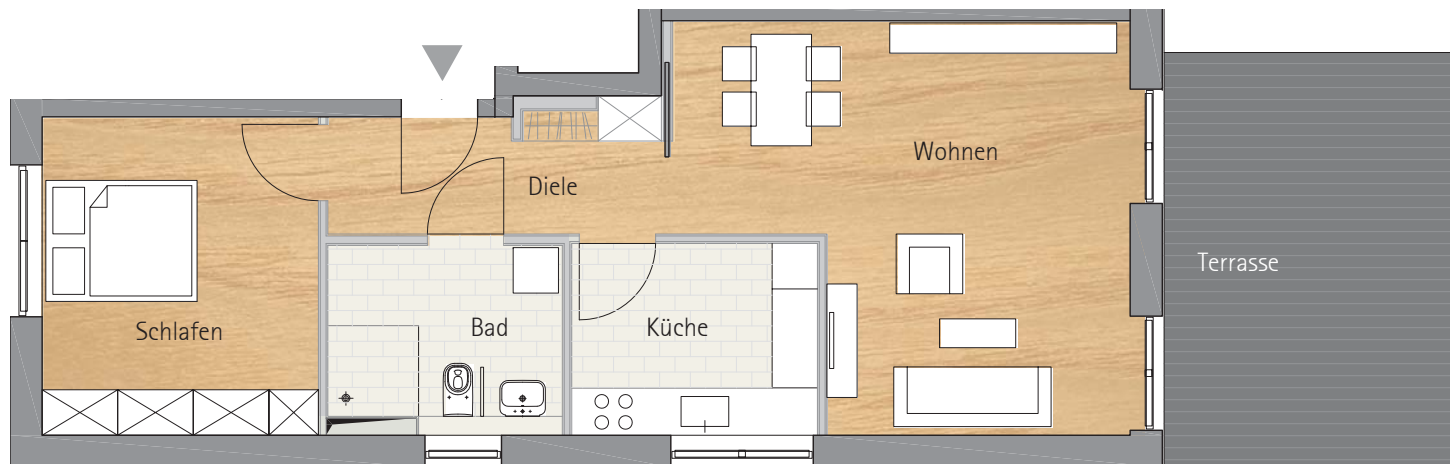


Systemschnitt



Lageplan / Übersicht



Wohnung 2

Haus 1 / Erdgeschoss / 2 Zimmer

Diele	7,29m ²
Schlafen	15,39m ²
Bad	7,48m ²
Küche	8,24m ²
Wohnen	28,33m ²
Terrasse 50%	11,00m ²

Gesamt 77,73m²

Terrasse 100% = 22,00m²